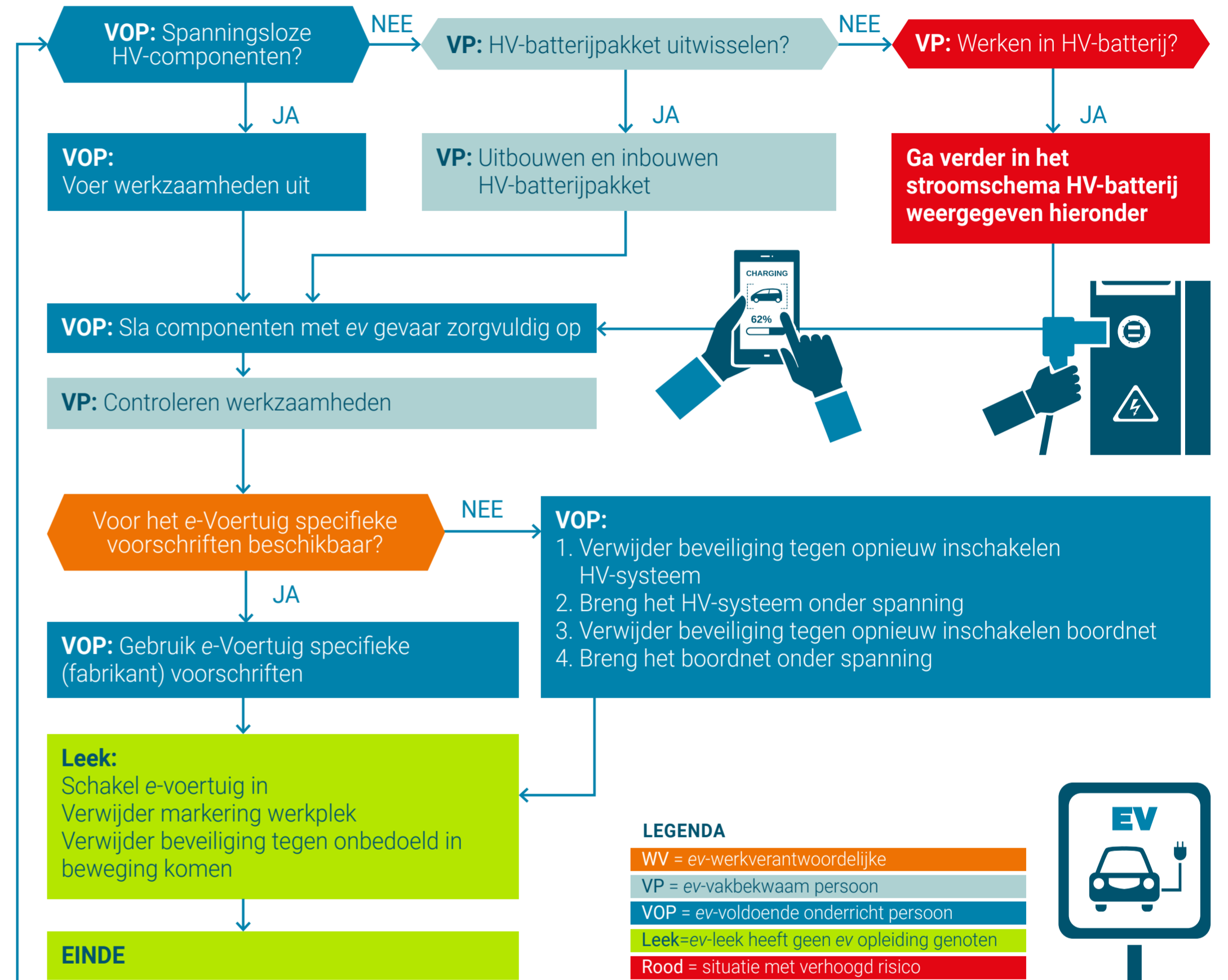
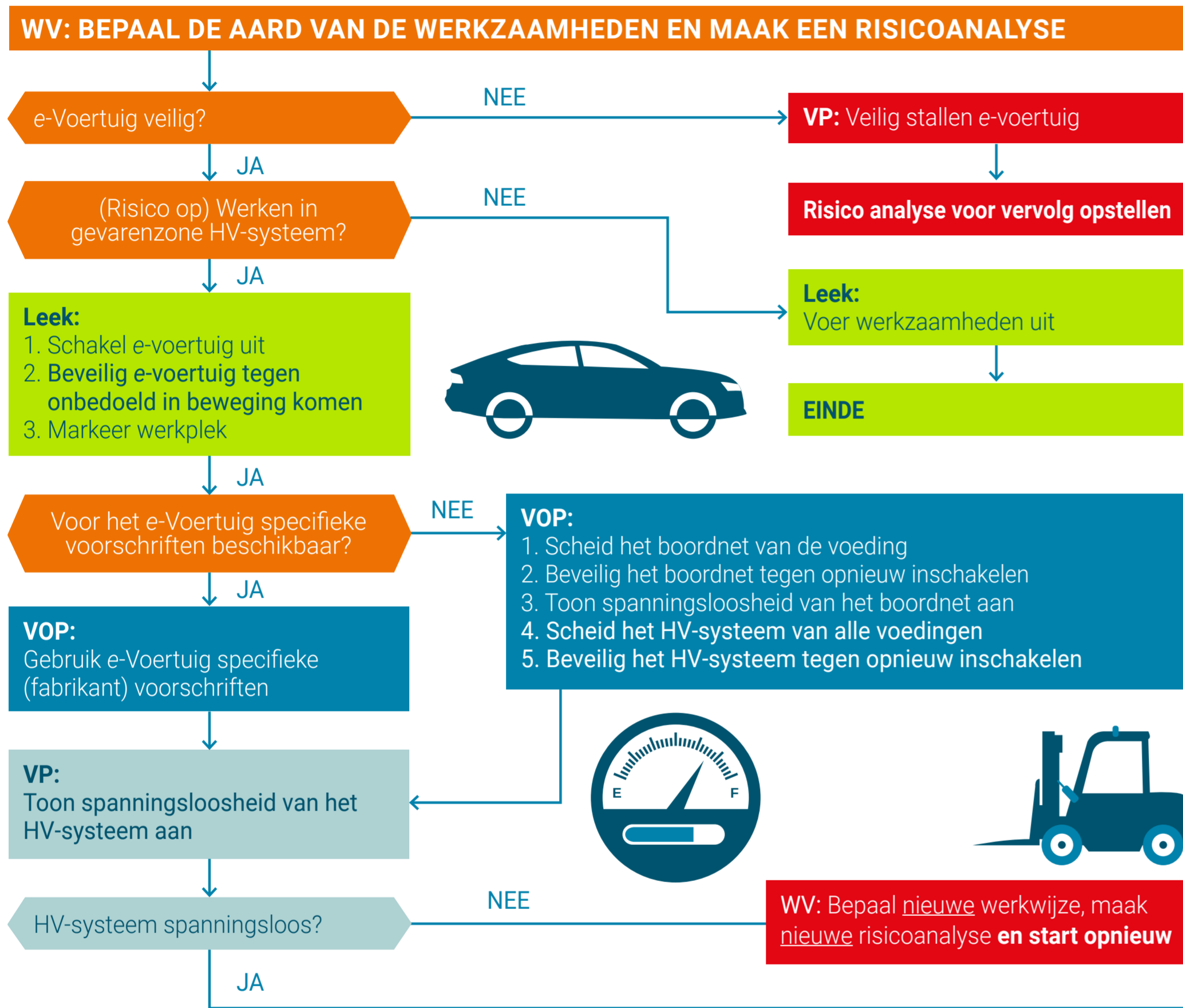


# STAPPENPLAN 'VEILIG WERKEN AAN E-VOERTUIGEN' (NEN 9140)

Dit plan laat zien welke stappen nodig zijn om veilig aan een elektrisch voertuig te kunnen werken, het is geen stappenplan voor het vinden van storingen.



**LEGENDA**

- WV = ev-werkverantwoordelijke
- VP = ev-vakbekwaam persoon
- VOP = ev-voldoende onderricht persoon
- Leek=ev-leek heeft geen ev opleiding genoten
- Rood = situatie met verhoogd risico



## STROOMSCHEMA HV-BATTERIJ

MEER INFORMATIE: [WWW.NEN.NL/NEN9140](http://WWW.NEN.NL/NEN9140)